

LEGENDE

- RESEAU ROUILLERS
- RESEAU EAU CHAUDE CHAUFFAGE
- INDICATEUR TYPE 10 SIMPLE ALIM. DEPUIS NIVEAU INTERIEUR
- INDICATEUR TYPE 20 HYGIENE ALIMENTAIRE DEPUIS LE NIVEAU INTERIEUR
- INDICATEUR TYPE 22 ALIMENTAIRE DEPUIS LE NIVEAU INTERIEUR
- BATTERIE DE CHAUFFAGE A EAU CHAUDE (VOIR NOTE D-DESSUS)
- INDICATEUR ROUILLERS / ALIM. 77mm AMPLIFI
- INDICATEUR ROUILLERS / RESEAU 25mm AMPLIFI
- POURCE ROUILLERS + 16 TUBE MULTICOUCHE METALLOCHIM. ALIMENTANT INDICATEURS DE L'ETAGE SUPERIEUR

Recommandation fabricant:
Maxi-Term Multicoat - 12/16

Couleur Indicateur Rouilles:
- D100 : 150/170
- D100 : 150/170
- D100 : 150/170
- D100 : 150/170
- D100 : 150/170

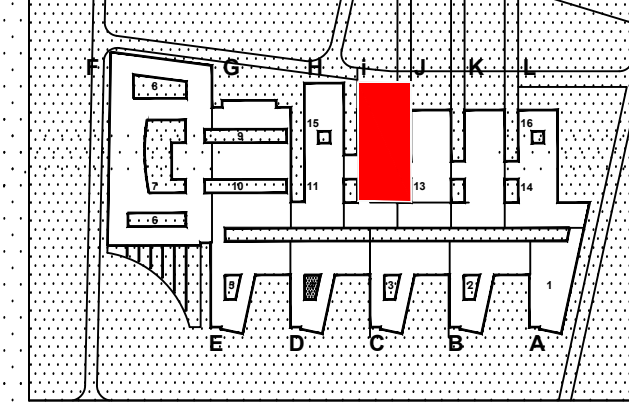
Indicateur Rouilles:
- D100 : 150/170
- D100 : 150/170
- D100 : 150/170
- D100 : 150/170
- D100 : 150/170

Centre Hospitalier Universitaire
de Clermont-Ferrand

Hôpital Estaing

PLATEAUX TECHNIQUES
BAT I-NIVEAU 2
CHAUFFAGE

Date	Modifications	Indice
22-02-10	DOE	Z
22-04-11	Suppression local extraction (2715)	A
23/04/2018	réintégration de la couche radiateur	B (NA)
03/10/2019	Suppression radiateur local 2715 (Exp/SR)	C



N° Plan d'Affaire :
N° de Classement Archives :
05 09 01 02 12 01 09

Dessiné par :

Date : 22-02-10

Echelle : 1/50°